

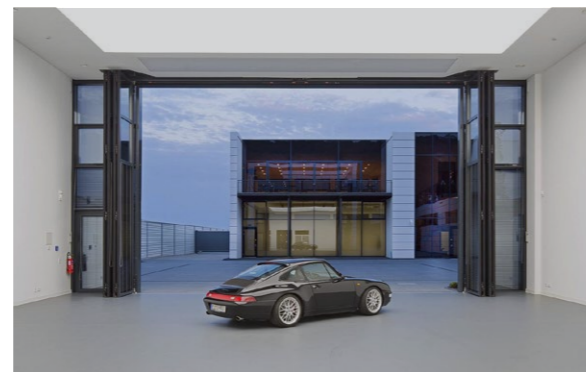
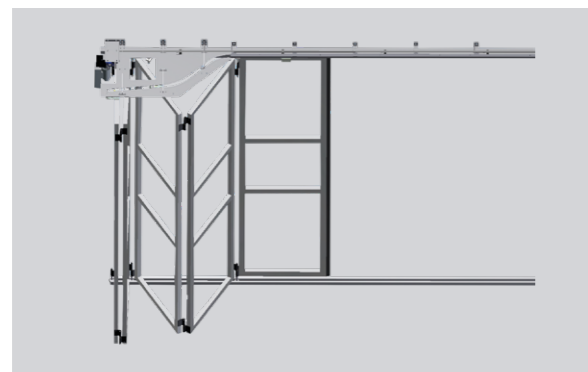


PORTES PLIANTES COULISSANTES

La porte pliante avec guidage spécial

Les portes pliantes coulissantes constituent l'alternative idéale aux portes pliantes tout particulièrement pour les ouvertures de porte de grandes dimensions plus exposées aux rafales.

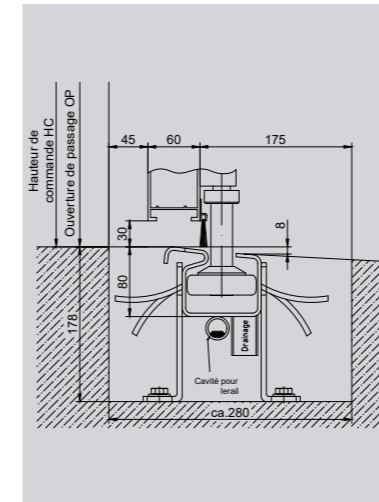
SCHNEIDER est en mesure de fabriquer les modèles les plus variés afin de répondre aux cahiers des charges exigeants en lien avec une utilisation industrielle. Ce qui ne veut pas dire que les portes pliantes ne peuvent être conçues selon toutes les conceptions possibles. Les portes pliantes coulissantes dégagent intégralement l'ouverture.



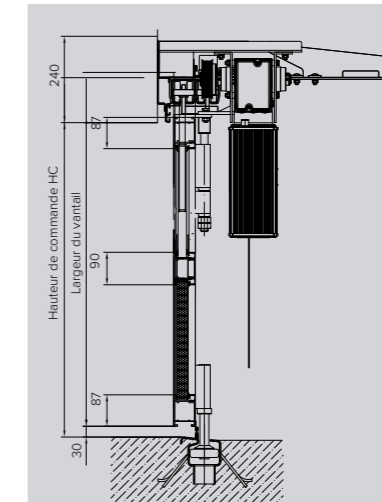
Caractéristiques techniques	AL602SF	AL603SF	ST602SF
Cadre	Aluminium	Aluminium à rupture thermique	Acier
Profondeur de construction	min. 60 mm	min. 60 mm	min. 60 mm
Largeur du profilé	min. 87 mm	min. 87 mm	min. 95 mm
Dimensions max. de la porte (LC x HC)	15 600 x 5 600 mm	15 600 x 5 600 mm	15 600 x 7 000 mm
Largeur max. du vantail	1 300 mm	1 300 mm	1 300 mm
Divisions possibles	2+0 / 2+2 / 2+4 / 2+6 / 4+0 / 4+2 / 4+4 / 4+6 / 6+0 / 6+2 / 6+4 / 6+6 / 8+0	2+0 / 2+2 / 2+4 / 2+6 / 4+0 / 4+2 / 4+4 / 4+6 / 6+0 / 6+2 / 6+4 / 6+6 / 8+0	2+0 / 2+2 / 2+4 / 2+6 / 4+0 / 4+2 / 4+4 / 4+6 / 6+0 / 6+2 / 6+4 / 6+6 / 8+0
Porte d'entrée intégrée	Hauteur max. 2 500 mm	Hauteur max. 2 500 mm	Hauteur max. 2 500 mm
Vitrage continu	HC 4 000 mm	HC 4 000 mm	HC 4 500 mm
Entraînement de porte pliante coulissante avec commande TS971	Auto-maintien	Auto-maintien	Auto-maintien
Résistance thermique	sur demande	sur demande	sur demande
Protection anti-incendie	Classe 0	Classe 0	Classe 0
Cycles de mouvement	200 000	200 000	200 000

CARACTÉRISTIQUES TECHNIQUES DES PORTES PLIANTES COULISSANTES

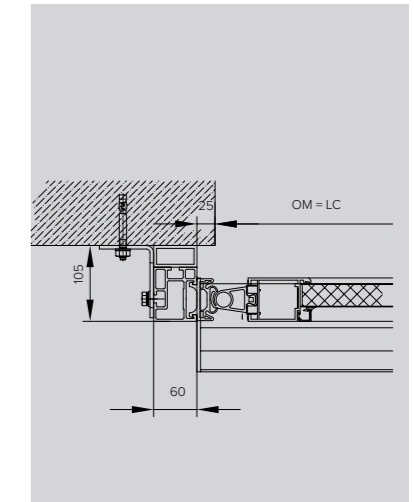
Guidage au sol



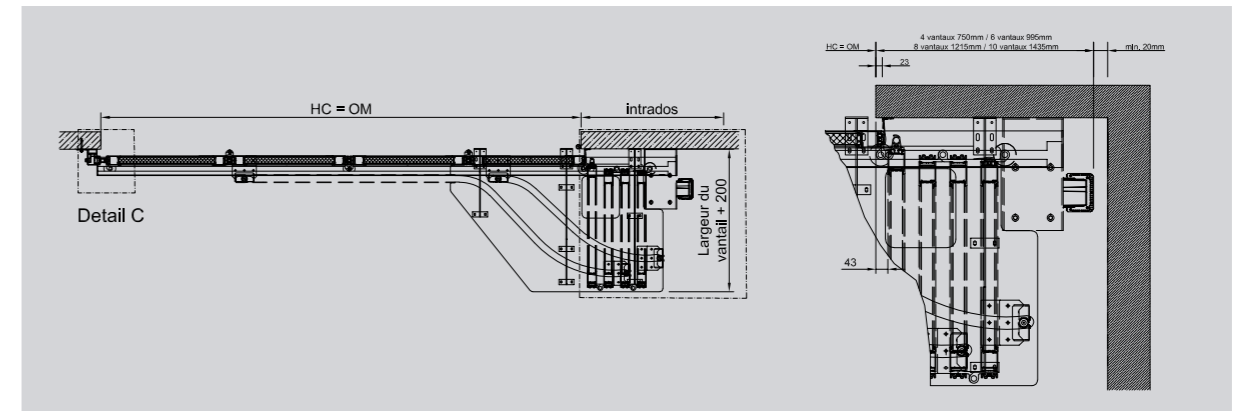
Coupe verticale



Montage au mur



Coupe horizontale



ENTRAÎNEMENT DE PORTE PLIANTE COULISSANTE POWER-SF

	utilisable pour	AL602SF, AL603SF, ST602SF
	Tension d'alimentation	400 V
	Puissance max.	0,85 kW
	Vitesse d'ouverture	env. 30 cm/sec.
	Largeur du vantail	max. 1 300 mm
	Hauteur de vantail	max. 5 600 mm (portes en aluminium) max. 7 000 mm (portes en acier)
	Divisions possibles	2+0 / 2+2 / 2+4 / 2+6 / 4+0 / 4+2 / 4+4 / 4+6 / 6+0 / 6+2 / 6+4 / 6+6 / 8+0
	Indice de protection	IP65
Commande	Auto-maintien, circulation à double sens	

- Unité moteur/transmission dans un boîtier d'entraînement résistant fabriqué dans alliage léger moulé
- La porte pliante coulissante fonctionne de manière fluide et sans bruit
- Unité de transmission autobloquante
- convient à une fréquentation élevée
- Mise en marche automatique activable, avec réglage individuel de la durée
- Déverrouillage de l'entraînement en cas de panne de courant par câble depuis le sol
- Interrupteur de fin de course numérique pour limiter la course
- Auto-maintien : Bouton OUVERTURE – STOP – FERMETURE, sécurisation des arêtes de fermeture, feu clignotant circulation à double sens : Bouton OUVERTURE – STOP – FERMETURE, sécurisation des arêtes de fermeture, simple (feu rouge) ou commande de feu de circulation à double sens (feu rouge-vert)